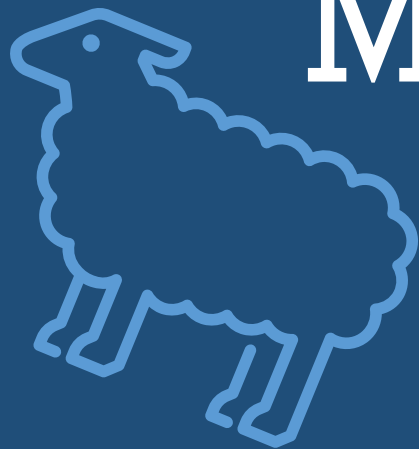


Manual de boas práticas para aulas de campo

Curso Técnico em Zootecnia – IF BAIANO
Campus Senhor do Bonfim



A Segurança começa antes de ir ao campo!

- Os participantes devem estar fisicamente aptos para lidar com as condições eventualmente adversas que poderão ser encontradas;
- Cabe aos alunos comunicarem ao professor responsável, qualquer condição médica temporária ou permanente que possa afetar sua capacidade para realizar as atividades específicas ou que exijam cuidados especiais, como alergias, problemas cardíacos, respiratórios, entre outros.



Vestuário e equipamentos de segurança



Uso de calças compridas



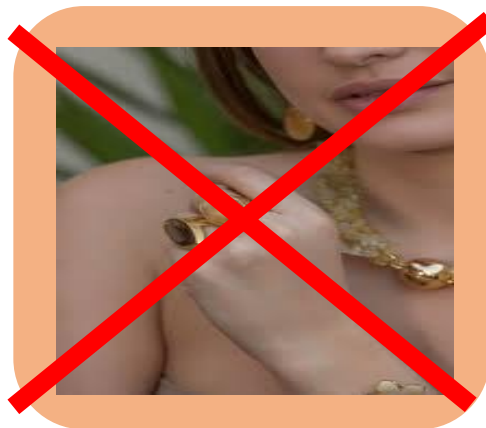
Uso de botas



Cabelos presos



Unhas cortadas e sem esmaltes



Proibido o uso de acessórios



Vestuário e equipamentos de segurança



Permitido o uso apenas quando o professor solicitar



Uso de jalecos



Uso de luvas



Uso de óculos de proteção



Uso de máscara



Práticas com supervisão do professor



Práticas Seguras

1. Não perturbar o ambiente ou os animais;

2. Recomenda-se cautela na aproximação ou manipulação dos animais;

3. Manter-se longe de animais peçonhentos e ter atenção aos pontos de apoio do corpo como mãos, cotovelos, pés e ao sentar.



Práticas Seguras

4. Não cheirar e não consumir produtos químicos, fármacos ou plantas tóxicas;

5. Utilizar os Equipamentos de Proteção Individual durante a manipulação de abelhas com ferrão;

6. A utilização de equipamentos cortantes como máquinas forrageiras somente será permitido sob a supervisão do professor.



No Caso de um Acidente...

- Comunicar a CAE e a enfermaria do *Campus*;
- Não remover o acidentado em estado de choque sem orientação da assistência médica;
- Não medicar o aluno sem orientação médica.



No Final da aula prática...

- Agradecer ao colaborador e supervisor;
- Remover do ambiente materiais utilizados como luvas, agulhas, compressas, medicamentos, lixos e ferramentas.





Lembre-se... Segurança em Primeiro Lugar!

