

AVIFAUNA DA RESERVA AMBIENTAL BARRA DO VENTO

Serrinha - BA

José Alexandre da Silva; Jackeline Anunciação Sales; Lidivania Barbosa Lima; Tasso Meneses Lima; Patrícia Oliveira dos Santos.

LC inhambu-chintá *Crypturellus tataupa* ♂ 23-24 cm

LC marrecá-ananai *Amazonetta brasiliensis* ♀ 38-40 cm

LC aracua-de-barriga-branca *Ortalis araucuan* ♂ 50 cm

LC pomba-asa-branca *Patagioenas picazuro* ♂ 36 cm

LC juriti-pupu *Leptotila verreauxi* ♂ 26-28 cm

LC rolinha-roxa *Columbina talpacoti* ♀ 15 cm

LC rolinha-fogo-apagou *Columbina squammata* ♂ 20 cm

LC rolinha-picui *Columbina picui* ♂ 17 cm

LC alma-de-gato *Playa cayana* ♂ 40-46 cm

LC rabo-branco-acanelado *Phaethornis pretrei* ♂ 12 cm

LC besourinho-de-bico-vermelho *Chlorostilbon lucidus* ♀ 7-9 cm

LC beija-flor-tesoura *Eupetomena macroura* ♂ 15-18 cm

LC beija-flor-de-garganta-verde *Amazilia fimbriata* ♂ 8,5-11 cm

LC quero-quero *Vanelus chilensis* ♂ 33-35 cm

LC urubu-preto *Coragyps atratus* ♂ 56-63 cm

LC urubu-de-cabeça-vermelha *Cathartes aura* ♂ 66-76 cm

LC urubu-de-cabeça-amarela *Cathartes burrovianus* ♂ 57-64 cm

LC gavião-pernilongo *Geranospiza caerulescens* ♂ 46-51 cm

LC gavião-carijó *Rupornis magnirostris* ♂ 33-38 cm

LC gavião-de-cauda-curta *Buteo brachyurus* ♂ 39-43 cm

LC gavião-urubu *Buteo albonotatus* ♂ 47-56 cm

LC ariramba-de-cauda-ruiva *Galbula ruficauda* ♂ 19-25 cm

LC rapazinho-dos-velhos *Nystalus maculatus* ♂ 19 cm

LC picapauzinho-pintado *Picumnus pygmaeus* ♂ 10 cm

LC pica-pau-pequeno *Veniliornis passerinus* ♀ 15,5 cm

LC acauá *Herpetotheres cachinnans* ♂ 46-51 cm

LC carará *Caracara plancus* ♂ 51-58 cm

LC tuim *Forpus xanthopterygius* ♀ 12,5 cm

LC choça-do-nordeste *Sakesphorus cristatus* ♂ 15 cm

VU chorozinho-de-papo-preto *Herpilochmus pectoralis* ♀ 11-12 cm

LC choça-barrada-do-nordeste *Thamnophilus capistratus* ♂ 14-16 cm

LC choça-de-asa-vermelha *Thamnophilus torquatus* ♂ 14 cm

LC choça-do-planalto *Thamnophilus pelzelni* ♂ 14,5 cm

LC choça-de-sooretama *Thamnophilus ambiguus* ♂ 15 cm

LC choró-boi *Taraba major* ♂ 20 cm

LC chorozinho-da-caatinga *Herpilochmus sellowi* ♂ 12 cm

LC arapaçu-verde *Sittasomus griseicapillus* ♂ 15-19 cm

LC arapaçu-de-bico-branco *Dendroplex picus* ♂ 20,5 cm

LC arapaçu-beija-flor *Campylorhamphus trochilirostris* ♂ 24-26,5 cm

LC arapaçu-de-cerrado *Lepidocolaptes angustirostris* ♂ 20 cm

LC casaca-de-couro-amarelo *Furnarius leucopus* ♂ 16,5-19 cm

LC joão-de-pau *Phacellodomus rufifrons* ♂ 16 cm

LC joão-de-cabeça-cinza *Cranioleuca semicinerea* ♂ 14-16 cm

LC estrelinha-preta *Synallaxis scutata* ♂ 13-14 cm

LC Petrim *Synallaxis frontalis* ♂ 14-16,5 cm

LC bico-chato-de-orelha-preta *Tolmomyias sulphurescens* ♂ 13-14 cm

LC bico-chato-amarelo *Tolmomyias flaviventris* ♂ 12 cm

LC ferreirinho-relogio *Todirostrum cinereum* ♂ 8-10 cm

LC sebinho-de-olho-de-ouro *Hemitriccus margaritaceiventer* ♂ 10 cm

LC gibão-de-couro *Hirundinea ferruginea* ♂ 16-18 cm

LC barulhento *Euscarthmus meloryphus* ♂ 10 cm

LC risadinha *Camptostoma obsoletum* ♂ 9,5 cm

LC guaracava-de-barriga-amarela *Elaenia flavogaster* ♂ 16 cm

LC guaracava-grande *Elaenia spectabilis* ♂ 18 cm

LC guaracava-de-crista-branca *Elaenia chilensis* ♂ 15 cm

LC bagageiro *Phaeomys murina* ♂ 12 cm

LC maria-cavaleira *Myiarchus ferox* ♂ 18 cm

LC maria-cavaleira-de-rabo-enferrujado *Myiarchus tyrannulus* ♂ 19-22 cm

LC bem-te-vi *Pitangus sulphuratus* ♂ 23 cm

LC neinei *Megarynchus pitangua* ♂ 23 cm

LC benevezinho-de-penacho-vermelho *Myiozetetes similis* ♂ 17 cm

LC suiri *Tyrannus melancholicus* ♂ 21,5 cm

LC petica *Empidonomus varius* ♂ 18,5 cm

LC lavadeira-mascarada *Fluvicola nengeta* ♂ 14,5-16 cm

LC pitiguari *Cyclarhis gujanensis* ♂ 15-16,5 cm

LC vite-vite-de-olho-cinza *Hylophilus amaurocephalus* ♂ 13 cm

LC juruviara *Vireo chivi* ♂ 13-14 cm

LC andorinha-do-rio *Tachycineta albiventer* ♀ 13,5 cm

LC corruira *Troglodytes musculus* ♂ 10-13 cm

LC garrincho-de-bico-grande *Cantorchilus longirostris* ♂ 15 cm

LC balança-rabo-do-nordeste *Poliptila atricapilla* ♀ 11 cm

LC sabiá-barranco *Turdus leucomelas* ♂ 23 cm

LC sabiá-laranjeira *Turdus rufiventris* ♂ 24,5 cm

LC sabiá-poca *Turdus amaurochalinus* ♂ 23 cm

LC pardal *Passer domesticus* ♂ 15 cm

LC fim-fim *Euphonia chlorotica* ♀ 10 cm

LC tico-tico-do-campo *Ammodramus humeralis* ♂ 13 cm

LC tico-tico *Zonotrichia capensis* ♂ 14-15 cm

LC chupim *Molothrus bonariensis* ♂ 19-21,5 cm

LC mariquita *Setophaga pitiayumi* ♀ 10-11 cm

LC canário-do-mato *Myiobites flaveola* ♂ 12 cm

LC saíra-de-chapéu-preto *Nemospiza pileata* ♀ 13 cm

LC cambacisa *Coereba flaveola* ♂ 10,5-11,5 cm

LC tiziu *Volatinia jacarina* ♀ 10-11,5 cm

LC tico-tico-rei-cinza *Corythoicus pileatus* ♂ 13 cm

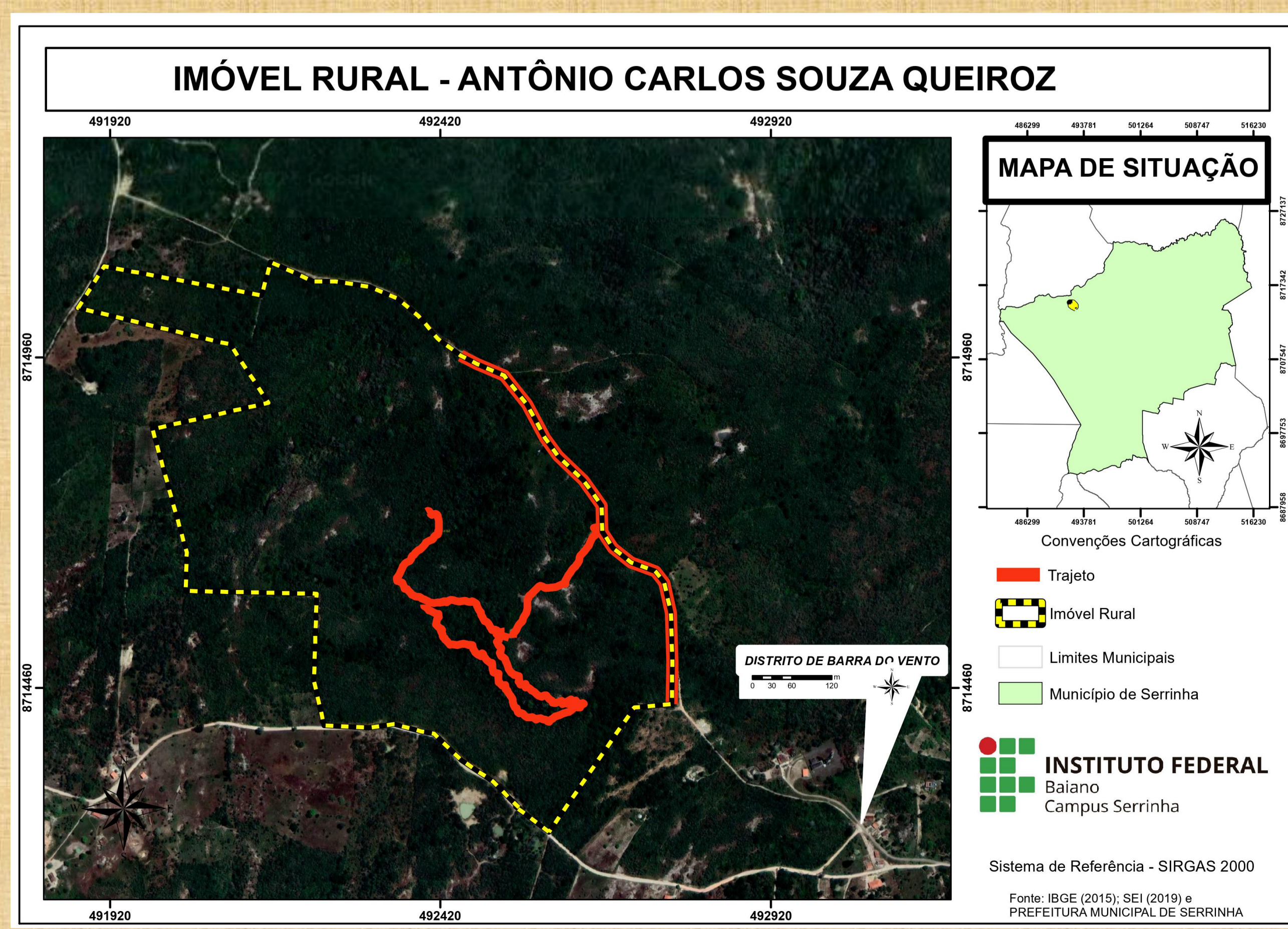
LC pipira-preta *Tachyphonus rufus* ♂ 17-19 cm

LC sai-canário *Thrypsops sordida* ♂ 13,5 cm

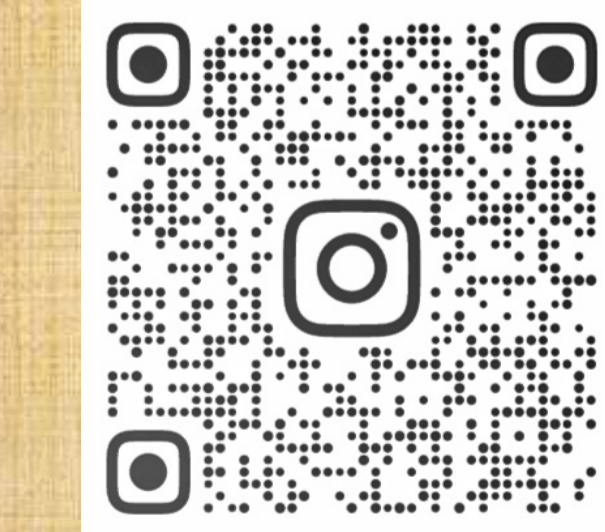
LC figuinha-de-rabo-castanho *Conirostrum speciosum* ♀ 11 cm

LC sanhaçu-cinzento *Tangara sayaca* ♂ 16-19 cm

LC saíra-amarela *Tangara cayana* ♀ 13,5 cm



CONHEÇA A PÁGINA PROJETO PASSARINHAR
<https://www.instagram.com/projetopassarinhar/>



GUIA COMPLETO AVIFAUNA RESERVA AMBIENTAL
<https://www.ibaiano.edu.br/unidades/serrinha/projeto-passarinhar/>



LEGENDA
 ♂ Indivíduo macho; ♀ Indivíduo fêmea; ♂/♀ Sem dimorfismo sexual; ♂/♀ Tamanho da espécie;
 LC Pouco preocupante; VU Ameaçada - Vulnerável; 🇧🇷 Espécie Endêmica do Brasil.

REALIZAÇÃO

PARCEIROS/APOIADORES