



# Eu Cuido do Meu Lixo Desde Criança



Autoria:  
Monique Nunes  
Carvalho,  
Jacqueline dos  
Santos Silva, Carlos  
Henrique Souza  
Nogueira,  
Emanuelle Santos  
do Nascimento,  
Rafaella Oliveira  
Baracho.

Apoio: PROEX IF Baiano

## Plano de Gerenciamento de Resíduos sólidos ( PGRS )

**Escola Municipal Polivalente de Xique-Xique**



**RESÍDUOS  
ORGÂNICOS**

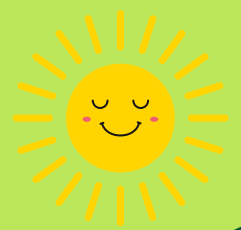


**RESÍDUOS  
SECOS**



**REJEITOS**

# Introdução



## O que é resíduo sólido?

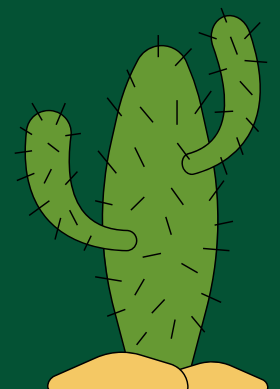
É lixo que está sendo bem cuidado para não contaminar o meio ambiente!

## O Que é PGRS ?

É o Plano de Gerenciamento de Resíduos Sólidos (PGRS) é um documento técnico que identifica o tipo e a quantidade de resíduos gerados, além de indicar um conjunto de ações para melhorar o seu manejo em uma organização.

## Quem precisa da PGRS ?

De acordo com a Política Nacional de Resíduos Sólidos (Lei Federal) nº 12.305/2010), a criação e execução da PGRS são obrigatórias aos grandes geradores de resíduos sólidos.



# Como funciona ?



- Realizar um diagnóstico dos resíduos gerados, incluindo a composição e origem.
- Definir metas e objetivos para a gestão dos resíduos sólidos, levando em consideração as diretrizes estabelecidas pela legislação ambiental.
- Criar um plano que inclua redução, reutilização, reciclagem e destinação.
- Implantar as ações previstas no plano de ação, garantindo a participação e engajamento de todos os envolvidos.
- Observar e avaliar frequentemente os resultados coletados, fazendo melhorias quando for preciso.
- Promover a conscientização e capacitação sobre a importância da gestão adequada dos resíduos sólidos.



## O que já foi feito no Colégio Polivalente?

**Foi realizada durante 2 dias na semana a composição gravimétrica dos resíduos sólidos.**

**Com esse procedimento, estimou-se quanto de lixo a Escola Polivalente de Xique-Xique produz. Identificou-se que são produzidos 7,19 kg de resíduos recicláveis, 7,59 kg de orgânicos e 2,47 kg de rejeito durante cada dia.**

**Em um mês letivo isso resultaria em 143,8 Kg de recicláveis, 151,8 kg de orgânicos e 49,4 kg de rejeitos.**

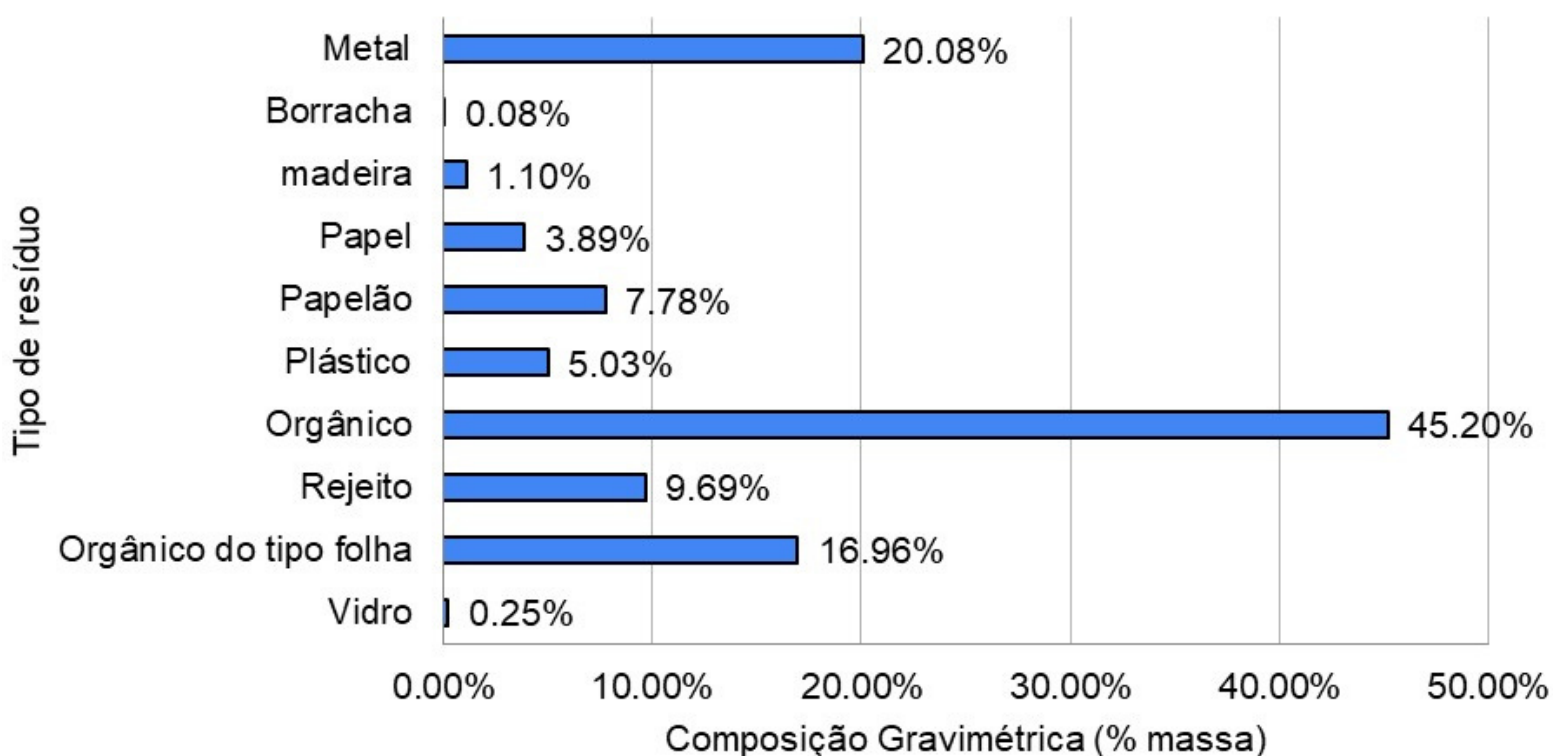




# Composição gravimétrica em gráfico

**Traduzindo os valores encontrados na composição gravimétrica do Colégio Polivalente de Xique-Xique, em gráfico, encontramos a imagem abaixo:**

Composição Gravimétrica (% massa) vs.  
Tipo de resíduo



## **O que é rejeito?**

**É aquele tipo de lixo ou resíduos que infelizmente não temos como aproveitar de nenhuma maneira, como papel higiênico, fraldas, absorventes descartáveis, guardanapos, entre outros.**

## O que já foi feito no Colégio Polivalente?

**Observou-se como é realizado o descarte de resíduos sólidos e o seu armazenamento antes da coleta pública.**

### Descarte de Resíduos



Fonte: Jacqueline.Santos Silva, 2023



Fonte: Jacqueline.Santos Silva, 2023



# Descarte de Resíduos



Fonte: Jacqueline.Santos Silva, 2023



## O que já foi feito no Colégio Polivalente?

**Observou-se como as lixeiras são utilizadas e seu estado de conservação.**





## **Essa é a realidade de muitas escolas...**

### **Como o PGRS pode ajudar a mudar?**

**O PGRS ajuda a lidar com a separação e destinação correta dos resíduos, evitando o acúmulo de lixo, contaminação do ambiente, proliferação de doenças e impactos negativos na saúde e bem-estar de todos.**

**A comunidade pode ajudar compartilhando informações relevantes sobre o tema, separando corretamente os resíduos e os colocando em suas devidas lixeiras.**

**É fundamental que cada escola o reconheça a importância da PGRS e se comprometa ativamente com a gestão responsável dos resíduos.**





## **O que pode acontecer sem um PGRS ?**

- 1. Impacto ambiental: A falta de um PGRS pode resultar no descarte inadequado de resíduos, levando à contaminação do solo, da água e do ar, prejudicando ecossistemas naturais e a saúde humana.**
- 2. Riscos à saúde pública: O acúmulo de resíduos sem um gerenciamento adequado pode aumentar o risco de proliferação de doenças e atrair vetores como insetos e roedores.**
- 3. Desalinhamento em relação ao que recomenda a legislação.**



## **Pontos Positivos de ter um PGRS**

**Descartar o lixo corretamente é fundamental para a preservação do meio ambiente.**

**Os resíduos orgânicos podem ser compostados, os recicláveis devem ser separados conforme as diretrizes locais de reciclagem e os rejeitos devem ser destinados adequadamente aos aterros sanitários.**

**Além disso, é essencial evitar o descarte inadequado de resíduos em vias públicas, rios ou oceanos. A conscientização e a prática de hábitos sustentáveis são fundamentais para um descarte de lixo correto.**





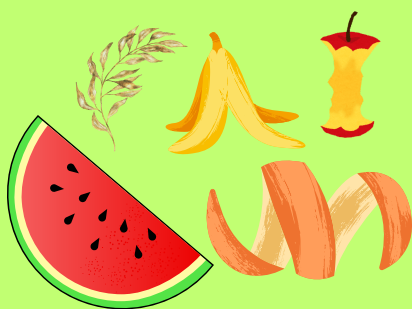
## O que podemos fazer desde já?

**É importante começar imediatamente a separar os resíduos nas categorias mínimas que a Política Nacional de Resíduos Sólidos indica: orgânicos, recicláveis e rejeitos.**

**Veja abaixo o que significa cada tipo de lixo.**

### RESÍDUOS ORGÂNICOS

Resíduos que podem ir para a compostagem



Ex. casca e restos de frutas e legumes, grama seca e etc.

### RESÍDUOS SECOS

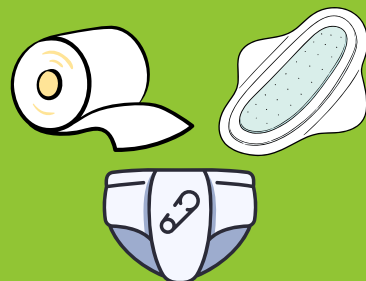
Resíduos que podem ser reciclados - coleta seletiva



Ex. Revistas, jornais, papel, latas, papel, plástico e etc..

### REJEITOS

Resíduos que não podem ser reciclados ou compostados - aterro sanitário



Ex. fraldas ou papéis sujos, absorventes, restos de carne, etc.